



# CUENTA ANUAL 2015

**Ministerio de Vivienda y Urbanismo**

Región de Aysén del General Carlos Ibáñez del Campo



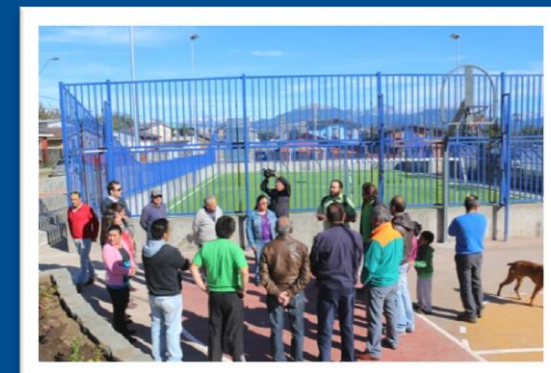
**Gobierno  
de Chile**

# Misión Ministerial

*Posibilitar el acceso a soluciones habitacionales de calidad y contribuir al desarrollo de barrios y ciudades equitativas, integradas y sustentables, todo ello bajo criterios de descentralización, participación y desarrollo, con el propósito que las personas, familias y comunidades, mejoren su calidad de vida y aumenten su bienestar..*

# Presupuesto

- **Inversión 2015**  
24 mil millones de pesos



# Ejes de Trabajo

- **Obras Urbanas**
- **Programa Barrios**
- **Vivienda**





# Obras Urbanas



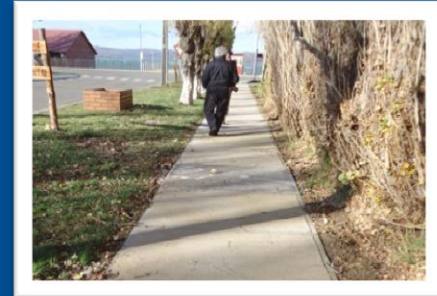
# Obras Urbanas

- **Pavimentos Participativos 2015**

- ✓ 23 – 24 llamados – 31 proyectos

- ✓ Inversión: 4 mil 597 millones de pesos

- ✓ Benefició a comunas como Cochrane, Chile Chico, Ibáñez, Coyhaique, Aysén y Cisnes.



# Obras Urbanas

- **Conservación vías 2015**
  - ✓ Plan conservación vías urbanas (FNDR)
  - ✓ Reposición calle Almirante Simpson
  - ✓ Mantención vías Pto Aysén





# Obras Urbanas

- **Espacios Públicos 2015**

- ✓ Plaza Puerto Bertrand

- ✓ Plaza Puerto Aguirre

- ✓ Parque Artesanos de Pto Chacabuco

- ✓ Parque costanera Río Simpson





# Programa Recuperación de Barrios





# Programa Recuperación de Barrios

- **Comuna Coyhaique**
  - ✓ Sede Almirante Simpson
  - ✓ Inversión: \$81.742.298.-
  - ✓ 150 m2 de construcción



# Programa Recuperación de Barrios

- Comuna Coyhaique
- ✓ Cancha Río Ibáñez
- ✓ Inversión \$86.130.000.-
- ✓ Multicancha pasto sintético de 1.800m<sup>2</sup>, ubicada junto a la sede Almirante Simpson.



# Programa Recuperación de Barrios

- Comuna Coyhaique
- ✓ Polifuncional Errázuriz
- ✓ Inversión \$135.000.000.-
- ✓ 416 m2 de construcción
- ✓ Beneficiados JJVV Cardenal Samoré – JJVV El Mirador



# Programa Recuperación de Barrios

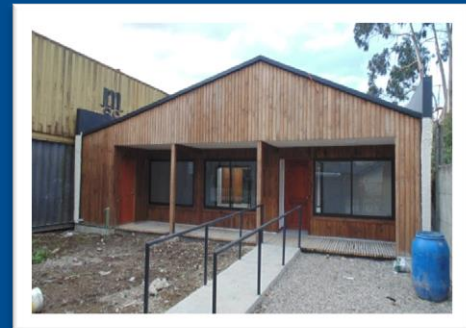
- Comuna Coyhaique
- ✓ Plazoleta Gastón Adarme
- ✓ Inversión \$41.611.283.-
- ✓ 550 m2 de construcción
- ✓ Beneficiarios directos JJVV  
Pedro Aguirre Cerda





# Programa Recuperación de Barrios

- **Comuna Aysén**
  - ✓ **Construcción Sede Corvi**  
.- Inversión: \$71.012.970.-
  - ✓ **Intervención Sede Pedro Aguirre Cerda**  
.- Inversión: \$152.554.274.-
  - ✓ **Intervención Pobl. Gabriela Mistral**  
.- Inversión: \$84.285.410.-



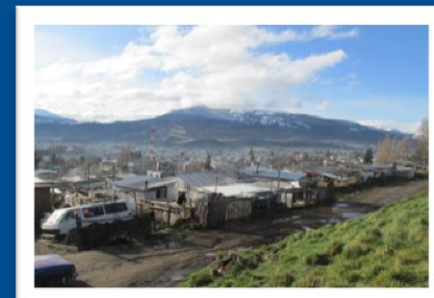
# Programa Recuperación de Barrios

- **Nuevos Barrios Coyhaique**
  - ✓ Intervención Gabriela Mistral
  - ✓ Intervención Michay – Los Pilcheros



# Viviendas

- Programa Campamentos
- Subsidios
- Condominios sociales
- Inversión PEDZE



# Viviendas

- **Campamentos Coyhaique:**
  - ✓ Construcción 91 viviendas
  - ✓ Conjunto habitacional con sede social y áreas verdes
  - ✓ Viviendas de alta calidad térmica



# Viviendas

- **Campamentos Pto Aysén:**
  - ✓ Construcción 65 viviendas
  - ✓ Conjunto habitacional con sede social y áreas recreacionales
  - ✓ Inversión: 90.013, 24 UF





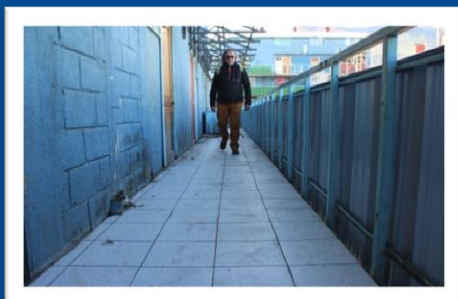
# Viviendas

- **Subsidios:**
  - ✓ 92 para construcción de vivienda
  - ✓ 471 de acondicionamiento térmico
  - ✓ 449 ampliación de vivienda



# Viviendas

- **Condominios Sociales**
  - ✓ Intervención departamento Los Maños
  - ✓ Se beneficia a 117 familias
  - ✓ Inversión de 260 millones de pesos



# Viviendas

- **Inversión Plan Especial de Zonas Extremas PEDZE**
  - ✓ \$1.500 millones - compra terrenos P. Aysen
  - ✓ \$3.500 millones - subsidios térmicos
  - ✓ \$7.500 millones - mejoramiento subsidios
  - ✓ \$3.098 millones – construcción viviendas Esc. Agrícola





# Proyecciones 2016





# Presupuesto

- **Inversión 2016**

13 mil 500 millones de pesos





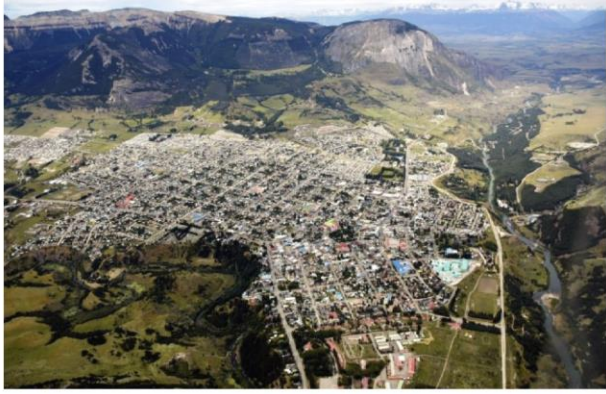
# Proyecciones 2016

- **Obras Urbanas**
  - ✓ Término obras plazas Pto Gala – Pto Bertrand
  - ✓ Inicio Plaza Villa Mañihuales
  - ✓ Inicio Parque Los Artesanos Chacabuco
  - ✓ Inicio Parque Costanera Río Simpson
  - ✓ Término conservación calle Simpson



# Proyecciones 2016

- Obras Urbanas



# Proyecciones 2016

- **Programa Barrios**
  - ✓ Cierre barrios 2011
  - ✓ Término Centro Cívico Los Fiordos
  - ✓ Entrega Plazoleta Foitzick
  - ✓ Inauguración Sede CORVI – Pto Aysén
  - ✓ Inicio Plaza Víctor Domingo Silva





# Viviendas

- **Nuevas viviendas:**

- ✓ Coyhaique – 338 viviendas (Esc. Agrícola)
- ✓ Aysén – 09 viviendas
- ✓ Lago Verde – 10 viviendas
- ✓ La Junta – 15 viviendas
- ✓ Puyuhuapi – 18 viviendas
- ✓ Cerro Castillo – 10 viviendas



# Proyecciones 2016

- **Viviendas**
  - ✓ Se entregarán más de 400 viviendas en la región
  - ✓ Se iniciarán más de 600 soluciones habitacionales
  - ✓ Proyección de 2.481 subdisios para la región
  - ✓ Implementación Subsidio Habitabilidad Rural
  - ✓ Término obras condominio Los Maños





# Minvu 2015





# Viviendas





# GRACIAS